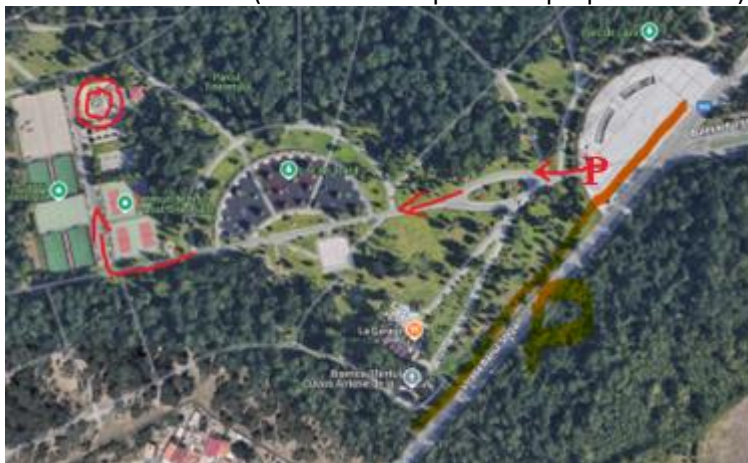


Buletin 2

Campionatele Naționale Sprint Urban etapa I- a și Campionatele Naționale de Semimaraton Craiova și Brădești, jud. Dolj

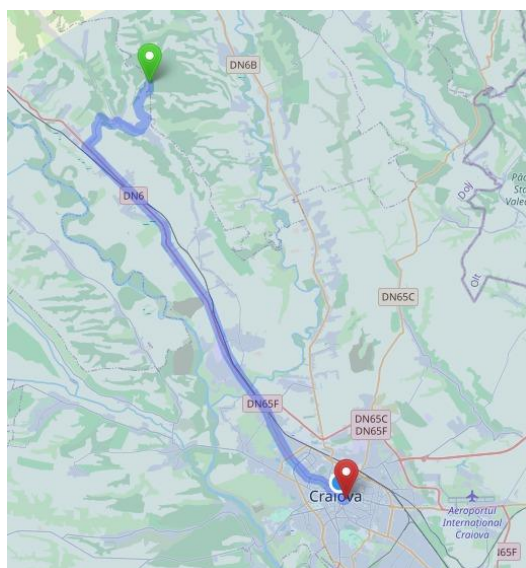
- Campionatele Naționale Sprint Urban	Date Tehnice			
<p>1. Acces: Parcul Tineretului, Craiova Locație: 44.309704, 23.758852 https://maps.app.goo.gl/mRnkF7JifDWOXM2J6</p> <p>Parcare publică: 44.308705, 23.764586 https://maps.app.goo.gl/RrPZLzi2GmjZpaxt7 https://waze.com/ul/hsxbuhf32g</p> <p>Distanța de la intrarea în parc (P) la sosire 650 m, culoar obligatoriu conform schiței de mai jos</p> <p>2. Programul competiției: Validare: 15.00 – 15.30 Închiderea intrării în carantină (loc sosire sosire) : 15:20 Start, ora 16.00 Premiere: la sosirea de la Sprint, ora 17.45</p> <p>3. Reguli generale. Participanții la această competiție trebuie să respecte reglementările în vigoare ale Federației Române de Orientare, inclusiv deținerea unei vize sportive anuale, a unui aviz medical sportiv valabil, precum și alte mențiuni specifice prevăzute în regulament.</p> <p>4. Embargou. Accesul în alte zone ale Parcului Tineretului este interzis, cu excepția culoarului de acces și a zonei de carantină (terenurile de sport din apropierea sosirii).</p>	Scara hărții 1 : 4.000			
	Categororia	P.C.	Lungime (m)	Dif.niv.)
	F10	10	1220	0
	F12	13	1510	0
	F14	13	1510	0
	F16	16	3390	0
	F18	16	3390	0
	F21	16	3390	0
	F35	16	3390	0
	F45	11	2070	0
	F55	12	1720	0
	F65	12	1720	0
	M10	10	1220	0
	M12	16	1790	0
	M14	16	1790	0
M16	17	3900	0	
M18	17	3900	0	
M21	17	3900	0	
M35	17	3900	0	
M45	15	2950	0	
M55	15	2950	0	
M65	11	2070	0	
M75	13	1510	0	
Open	16	1790	0	
Open T	16	3390	0	
Fam	13	1510	0	



I. Campionatele Naționale Semimaraton

- Acces: **Brădeștii Bătrâni.**

1. Locație GPS. 44.515962, 23.670115
<https://maps.app.goo.gl/myeVaAeGnad3AgVH6> (recomandat)
<https://waze.com/ul/hsxbv68h49>
 Drumul din satul Brădeștii Bătrâni până la locul de Sosire este de **pietruit**, iar viteza de deplasare auto, este redusă pe o distanță de **3,7 km**
 Parcare în apropierea locului de sosire.
2. Reguli generale. Participanții la această competiție trebuie să respecte reglementările în vigoare ale Federației Române de Orientare, inclusiv deținerea unei vize sportive anuale, a unui aviz medical sportiv valabil, precum și alte mențiuni specifice prevăzute în regulament.. (vezi www.fro.ro)
3. Programul competiției:
 Validare între orele: 9.45-10.00
 Start ora 11.00.
 Festivitatea de premiere va avea loc după stabilirea primilor trei clasai la fiecare categorie de vârstă
4. Distanța de la Sosire la Start – 800m (Dn-20/+10)
5. Harta:
 scara 1 :15.000, E 5 m, format A4 pentru FM 16, 18, 20, 21 ani.
 scara 1 :10.000, E 5 m, format A4 pentru celelalte categorii



Date Tehnice

Scara hărții 1 : 10000, 1:15000

Categoria	P.C.	Lungime (m)	Dif.niv.)
F10	5	1410	25
F12	7	2070	32
F14	11	3000	140
F16	11	7070	340
F18	16	7360	360
F20	17	10520	520
F21	17	10520	520
F35	11	7070	340
F40	11	5490	230
F45	11	5490	230
F50	8	4160	230
F55	8	4160	230
F60	8	4160	230
F65	11	3880	165
F70	11	3880	165
M10	5	1400	25
M12	7	2070	32
M14	11	3000	145
M16	16	7360	360
M18	17	10520	520
M20	28	16650	730
M21	28	16650	730
M35	17	10520	520
M40	14	7220	360
M45	14	7220	360
M50	14	7220	360
M55	14	7220	360
M60	13	5490	325
M65	13	5490	325
M70	11	4820	230
Open T	12	6570	320
Open	11	3000	140
Fam	5	1410	25