



BULETINUL 1

3 ZILE DE ORIENTARE IN CÂMPINA- 4 COMPETITII

CUPA BANESTI

CUPA MUNICIPIULUI CÂMPINA

CUPA POIANA CÂMPINA

CUPA SEVA

TROFEUL SILVA

CÂMPINA –BANESTI - POIANA CÂMPINA, 13-15 AUGUST 2021

PROGRAMUL COMPETITIEI:

Vineri: 13 AUGUST 2021, ora 14:00 – START PRIMA ETAPA- **CUPA BANESTI**- MEDIE DISTANTA

Sâmbătă: 14 AUGUST 2021, ora 09:00 – START ETAPA A II-A **CUPA MUNICIPIULUI CAMPINA, CUPA SEVA**- SPRINT URBAN

Sâmbătă: 14 AUGUST 2021, ora 20:00 – START ETAPA A III-A CONCURS DE NOAPTE

Duminică: 15 AUGUST 2021, ora 10:00 – START ETAPA A IV-A MEDIE DISTANTA- **CUPA POIANA CAMPINA**

Premierea fiecărei etape se va face la aproximativ o ora după ce se cunosc castigatorii la fiecare categorie.

CATEGORII DE CONCURS: MF 10, 12, 14, 16, 18, 20, 21, 35, 40, 45, 50, 55, 60, 65, 70, 75, 80, 85, 85+, OPEN (OP), OPEN TEHNIC (OPTH), OPEN FAMILY (OPFAM)

CATEGORII DE CONCURS ORIENTARE NOAPTE: MF 16, 18, 21, 35, 40, 45, 50, 55, 60, 65, OPEN TEHNIC (OPTH)

CATEGORIILE CU MAI PUTIN DE 3 CONCURENTI POT FI COMASATE DE ORGANIZATORI IN FUNCTIE DE INSCRIERILE PRIMITE! CATEGORIILE DE MF10 VOR AVEA STARTUL IN APROPIEREA SOSIRII!

CENTRU DE CONCURS: CS OK SILVA CÂMPINA, str Chisinau

TERMEN LIMITA PENTRU INSCRIERI: 08 AUGUST 2021

INSCRIERILE SE FAC PE ADRESA: mihaisilva2@gmail.com sau OrienteeringOnline.net

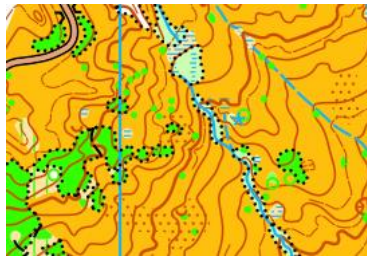
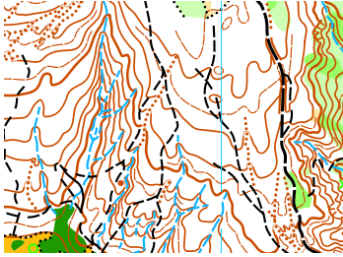
HARTI DE CONCURS:

-BANESTI-URLETA- CARTOGRAFIATA PENTRU PRIMA OARA IN 2019, EXTINSA SI REACTUALIZATA IN 2021

-SEVA 3–BULEVARD pentru SPRINT URBAN – CARTOGRAFIATA IN 2021

-POIANA CÂMPINA SUD –CARTOGRAFIATA IN 2018, EXTINSA SI REACTUALIZATA IN 2021

Toate hartile au fost ridicate sau reactualizate de IONUT ZINCA in primavara anului 2021.



TERENUL DE CONCURS:

- HARTA BANESTI-URLETA- zona de concurs se desfasoara pe un teren tipic subcarpatic, cuprinzand cateva varfuri de deal si doua vai mai importante. Padurea se bucura de o retea importanta de poteci si in mare parte este alergabila. Diferenta de nivel nu lipseste, iar in anumite locuri vaile sunt foarte abrupte. Harta contine o bogata diversitate de simboluri si in anumite portiuni solicita concentrare maxima din partea sportivilor.
- HARTA SEVA 3 BULEVARD- pentru etapa de SPRINT URBAN - zona rezidentiala,zona de parcuri si zona de padure urbana, trafic moderat auto! Circulatia va fi intrerupta pe o artera care trece prin mijlocul hartii.
- HARTA POIANA CAMPINA– cu padure de foioase, diversificata cu aglomerare de doline si mameleoane, creste moderate, alaturi de versanti cu relief variat, portiuni cu pante abrupte, cu rupturi de teren, zone impadurite cu alergabilitate foarte buna, alaturi de zone descoperite si de zone cu desis.

VALIDAREA CONCURSULUI se va face in zona de sosire din prima zi de concurs, precum si in zonele de sosire de la urmatoarele etape pentru cei care nu participa la toate etapele.

Concursul de orientare se va desfasura in sistem de organizare, cronometrare, clasificare de tip SPORT-IDENT necesitand comunicarea la inscriere a numarului de SI-CARD sau precizarea neposeseii acestuia.

CONTRIBUTIA DE PARTICIPARE:

CATEGORIE	TOATE ETAPELE	O ETAPA
MF 10, MF 12, MF 14, MF 70, MF 75, MF 80, MF85, OP, OPTH, OPFAM	60 RON	25 RON
MF 16, MF 18, MF 20, MF 21, MF 35, MF 40, MF 45, MF 50, MF 55, MF 60, MF 65	100 RON	30 RON

Pentru categoria MF 10 contributia de participare este gratuita ea fiind sustinuta de sponsori.

Se va percepe o taxa de 5 ron/etapa pentru inchiriere SI-CARD pentru cei ce nu il poseda.

Pierderea SI-CARD-ului impune plata contravalorii acestuia de catre concurenti.

Se poate achita contributia de participare in numerar la centrul de concurs (cash sau Revolut) sau se poate face plata in contul **CLUB SPORTIV ORIENTEERING KLUB SILVA CÂMPINA**

RO53BTRLRONCRT0345807001 Banca Transilvania!

Primilor 3 participanti de la fiecare categorie li se vor acorda diplome si premii pentru fiecare etapa. Separat de acestea se va acorda si **TROFEUL SILVA** pe cluburi conform urmatorului regulament: se insumeaza punctajul de la primele doua etape, primul loc va castiga 10 puncte, locul doi- 9 puncte, locul trei- 8 puncte, locul patru-7 puncte, locul cinci- 6 puncte, locul sase-5 puncte, locul sapte- 4 puncte, locul opt- 3 puncte, locul noua- 2 puncte, locul zece- 1 punct. Cu cat mai multi participanti pentru fiecare club, cu atat mai multe sanse de a castiga!

DUMINICA TOTI CONCURENTII SUNT INVITATI LA UN GRILL CARE VA AVEA LOC IN ZONA ARENEI DE SOSIRE!

Pentru servicii de cazare si masa recomandam HOTEL-RESTAURANT SEVA.

Site-ul oficial al concursului: www.silvacampina.weebly.com

PARTENERI: DIRECTIA JUDETEANA PENTRU SPORT SI TINERET PRAHOVA
FEDERATIA ROMANA DE ORIENTARE
PRIMARIA MUNICIPIULUI CAMPINA
PRIMARIA POIANA CAMPINA
PRIMARIA BANESTI
CLUBUL SPORTIV CAMPINA
CLUBUL DE TURISM SILVA CAMPINA

ORGANIZARE CONCURS:

Coordonator concurs: TUDORACHE MIHAI

Arbitrii trasare: CRETU ILIE

STROESCU DANIEL

TUDORACHE MIHAI

DUMITRACHE CRINU

Arbitri control: STROESCU DANIEL

NEAGU GEORGE

TUDORACHE MIHAI

TUNCU FLORIN

Arbitri incheiere: TUNCU FLORIN

DUMITRACHE CRINU

MANEA SILVIU

CRISTEA ROBERT

ION CIPRIAN MATEI

Suport IT si coordonare sistem SI: NEAGU GEORGE

STAN COSMIN

Cartografiere: ZINCA IONUT

Secretariat: CRISTEA NICOLETA
TUDORACHE ANA-MARIA

Plecari-sosiri: DUMITRACHE CRINU
CRISTEA ROBERT
MANEA DENISA ELENA
ION MATEI CIPRIAN

PARTICIPAREA LA CONCURS SE FACE PE PROPIA RASPUNDERE.

ATENTIE! Concursul se desfasoara in conformitate cu normele sanitare in vigoare de la data evenimentului si organizatorii isi rezerva dreptul de a face modificari in program, daca acestea se impun!

**VA ASTEPTAM CU DRAG!
CS OK SILVA CAMPINA**